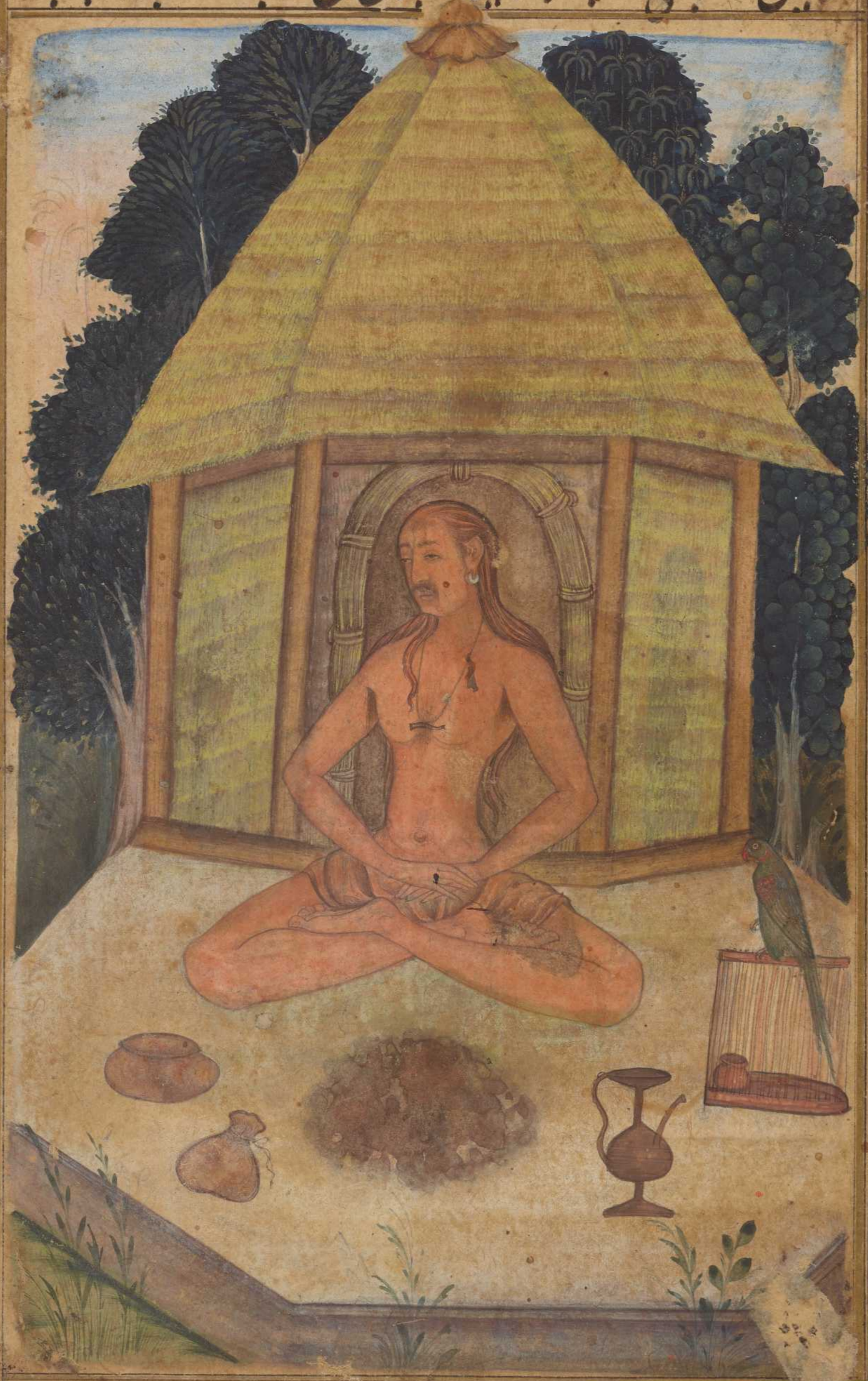


بر ابرناف نگاه دارد و گرم سینه را آغاز کند سرد و لب و از دارد و در
بسته از فرق دندان باد پروبی را در وقت تمام بطن و اعضا بر باد شوند
همچنین سبکی شود چنانچه طپور را چون آن باد بگذارد لب را به بندد



از راه بینی بگذارد و تدریجاً چون از راه پیشتر عمل کند به گوش بگذارد